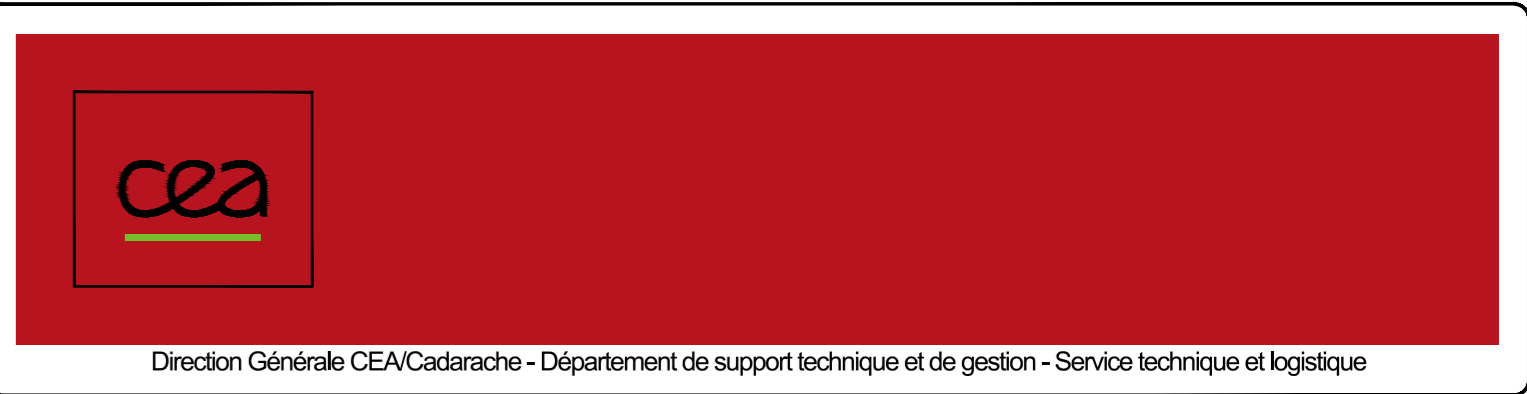


NOTA :

- Les études d'EXE et de synthèses sont à la charge des entreprises titulaires.
- L'emplacement définitif du matériel électrique sera confirmé par la maîtrise d'ouvrage en phase d'exécution du chantier.
- Les distances d'éloignement et les règles de séparation prescrites à la norme NF C 15 100, entre courants forts et courants faibles ou tout autre type de canalisations seront obligatoirement respectées.
- Toutes les traversées de murs seront protégées par des fourreaux et rebouchées afin de conserver l'isolation coupe-feu ou pare-flamme entre les cloisons.
- Toutes les traversées de JD par les chemins de câbles seront interrompues avec une sur-longueur de câble.

LEGENDE

	Chemin de câbles principal (CFO)
	Tableau Electrique.
EX	Elément existant conservé.
EX-R	Elément existant reposé.

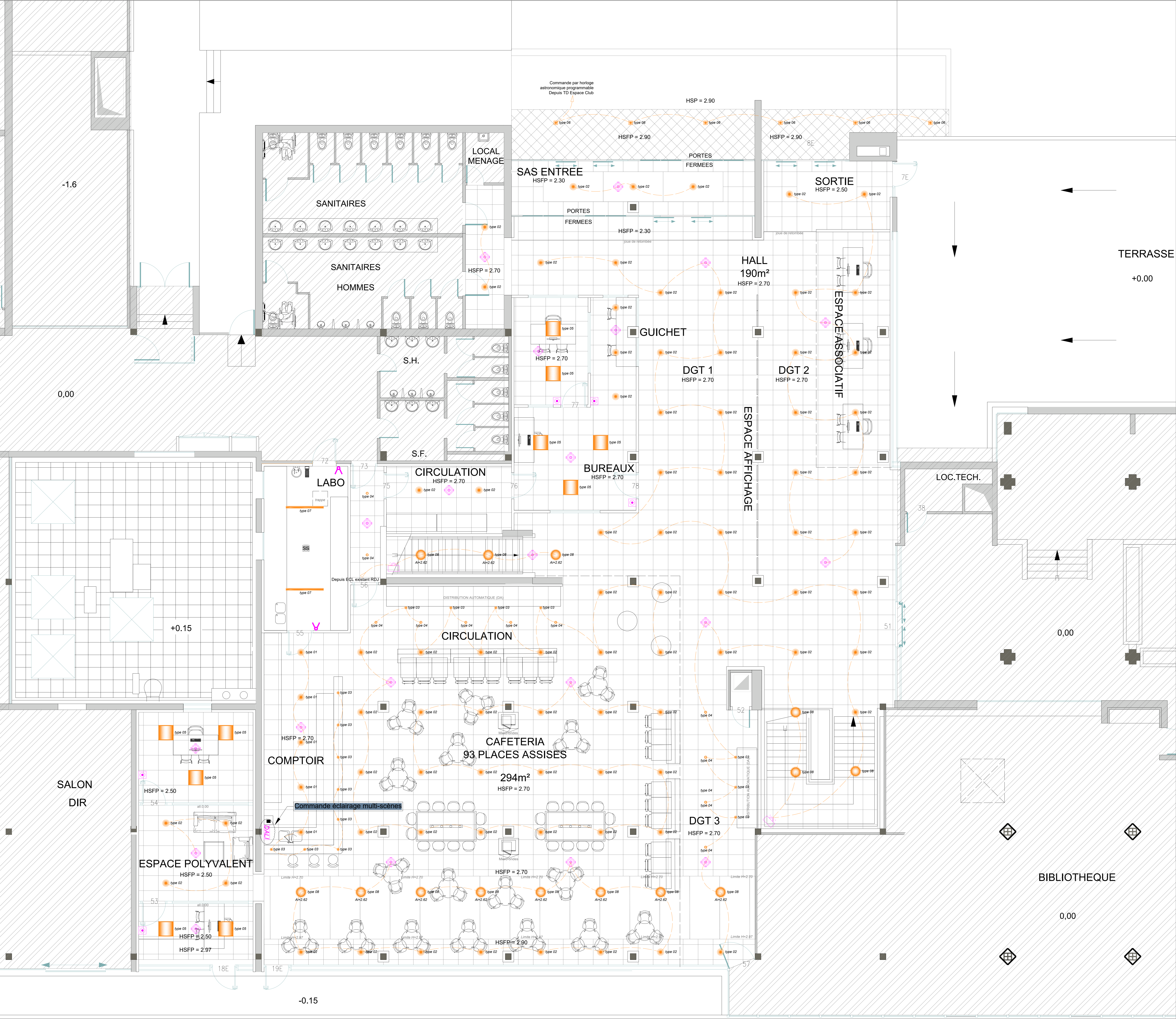


BATIMENT N°103 - RESTAURANT N°1  
RENOVATION QVCT 2025-26  
CEA Cadarache  
13108 Saint Paul Lez Durance  
LOT - ELECTRICITE -  
- PROJET -  
VUE EN PLAN DISTRIBUTION PRINCIPALE

Historique des évolutions d'indice			
Indice	Date	Edition	Commentaires
0	04-02-2026	Edition Originale	

Nom	Frédéric USCLAT	Nicolas DEREIMS	Sébastien ROGELET
Visa			
DESSINATEUR / REDACTEUR	VERIFICATEUR(S)		APPROBATEUR

Echelle	Format	Classement	Numero
1/50	A0	BAT103-PRO-EL-USC-PLA EL03-0	03



NOTA :

- Les études d'EXE et de synthèses sont à la charge des entreprises titulaires.
- L'emplacement définitif du matériel électrique sera confirmé par la maîtrise d'ouvrage en phase exécution du chantier.
- Les distances d'éloignement et les règles de séparation prescrites à la norme NF C 15 100, entre courants forts et courants faibles ou tout autre type de canalisations seront obligatoirement respectées.
- Toutes les traversées de murs seront protégées par des fourreaux et rebouchées afin de conserver l'isolation coupe-feu ou pare-flamme entre les cloisons.
- Toutes les traversées de JD par les chemins de câbles seront interrompues avec une sur-longueur de câble.

LEGENDE DES APPAREILLAGES

	Interrupteur va et vient étanche.
	Détecteur de mouvement / présence DALI.
	Bouton poussoir DALI.
	Commande multi-scène DALI.
	Prise RJ45 DALI compris liaison vers routeur en TD HALL.

LÉGENDE LUMINAIRES

Type 1	REGENT - NOVO2 RD - 31W - 3000K - DALI
Type 2	REGENT - NOVO2 RD - 27W - 3000K - DALI
Type 3	REGENT - CLIFF 8W - 3000K.
Type 4	REGENT - NOVO2 RD - 9W - 3000K - DALI
Type 5	REGENT - GEO 4 BOOST OFFICE - 37W - 3000K
Type 6	REGENT - CATCH - 15W - 3000K
Type 7	REGENT - SPLASH 2 - 5800 lm - 4000K
Type 8	REGENT - MILABO SLIM - 26W - 3000K - DALI

Direction Générale CEA/Cadarache - Département de support technique et de gestion - Service technique et logistique

BUREAU D'ÉTUDES  
EQUIPEMENT TECHNIQUE DU BÂTIMENT  
GÉNIE CLIMATIQUE - GÉNIE ÉLECTRIQUE - SANITAIRE

Révisé par: Jean Moulin, 1 Rue de la Liberté de Toulon, 83100 La Seyne  
Téléphone: 04 93 31 13 85  
E-mail: contact@bet-usclat.fr

**BATIMENT N°103 - RESTAURANT N°1**  
**RENOVATION QVCT 2025-26**  
CEA Cadarache  
13108 Saint Paul Lez Durance  
**LOT - ELECTRICITE -**  
**- PROJET -**  
**VUE EN PLAN ECLAIRAGE**

Historique des évolutions d'indice

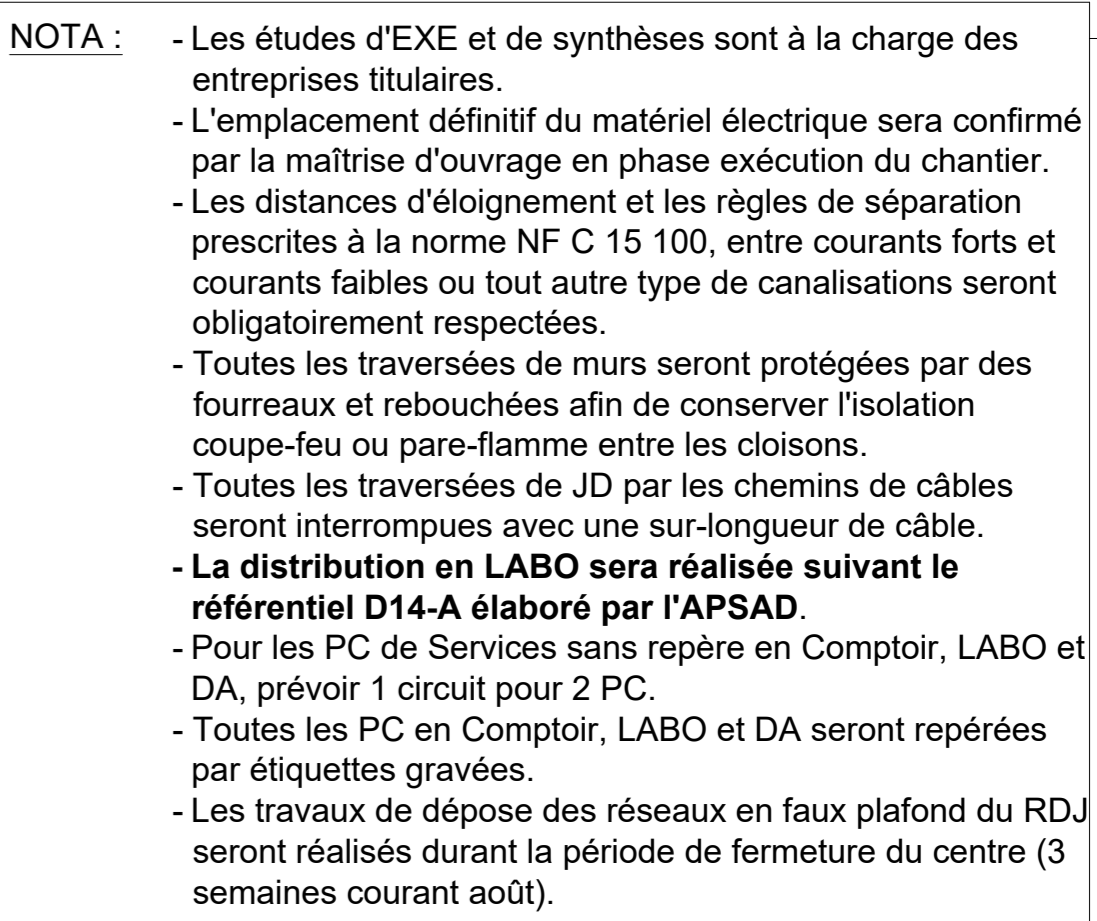
Indice	Date	Commentaires
0	04-02-2026	Edition Originale

Nom	Frédéric USCLAT	Nicolas DEREIMS	Sébastien ROGELET
Visa			
DESSINATEUR / REDACTEUR	VÉRIFICATEUR(S)	APPROBATEUR	

Emetteur	Commissariat à l'énergie atomique Centre de Cadarache DG/CEA/AD/ST/ST/UT/TP - Bâtiment 620 13108 Saint Paul Lez Durance Cedex Tél: (33) 04 42 25 27 21 - Fax: (33) 04 42 25 27 78	Emplacement	Repère informatique 25-585 - REST1 PRO EL04
----------	---	-------------	--

Echelle	Format	Classement	Numéro
1/50	A0	BAT103-PRO-EL-USC-PLA EL04-0	04



CE PLAN EST LA PROPRIÉTÉ DU C.E.A. SA REPRODUCTION ET SA REPRÉSENTATION SONT STRICTEMENT INTERDITES. Loi du 11 Mars 1957.

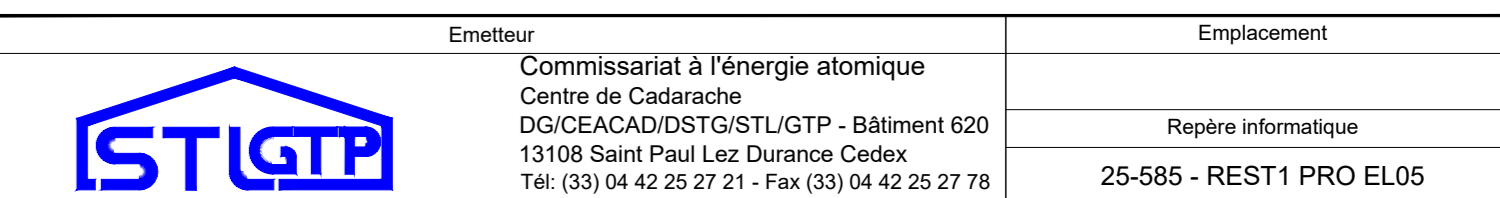


	Alimentation électrique en Attente.
	Alimentation électrique existante.
	Prise de courant 2P+T.
	Prise de courant 2P+T étanche.
	Prise de courant 3P+N+T étanche.
	Goulotte 3 compartiments 160x54
	Descente goulotte 1 compartiment (prévoir CFA)
	Descente gaine ICTA en doublage
	Poste de travail dans boîte de table, équipé : - 3 PC 2P+T - 1 PC 2P+T ondulée
	Mise à la terre.
	BAES Ambiance 400 lm
	BAES Balisage 45 lm
	Elément existant conservé.

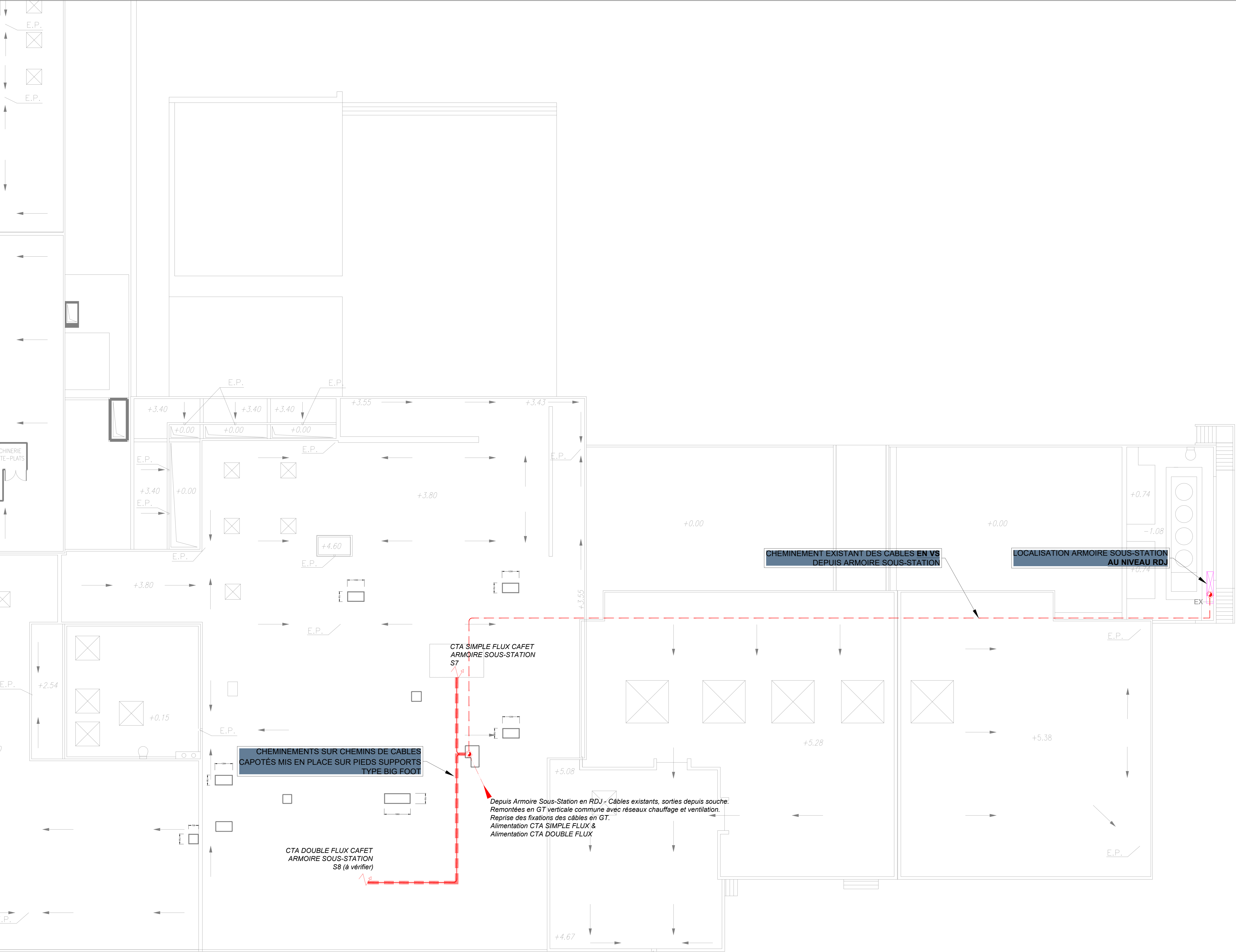
Réponse		MATERIEL DE CUISINE	
Désignation	Puissance en 400V	Puissance en 230V	Spécificités
<b>COMPTOIR</b>			
APP	ARMATURE FROIDE +	PC - 400 W	H = a dénivelé
MPR	MEUBLE FROID	PC - 400 W	H = a dénivelé
VITR BOIS	VITRINE BOISSONS	H = 120 cm	H = 120 cm
VITR CHA	VITRINE CHAUDE	PC - 200 W	H = 120 m - circuit spécifique
VITR FR	VITRINE FROIDE	PC - 120 W	H = a dénivelé - circuit spécifique
GR	GRILL PAIN	PC - 200 W	H = 120 m - circuit spécifique
MICRO CHEF	FOUR RAPIDE	PC - 3 000 W a confirmer	H = a dénivelé - circuit spécifique
LVR	LAVERIE	PC - 250 W	H = 0 40 m - circuit spécifique
LAV LVC	LAVAGE VASES	PC - 3 000 W	H = 120 m - circuit spécifique
DET	DETECTION ROBOTET	PC - 50 W	
<b>LABO</b>			
APP	ARMATURE FROIDE +	PC - 400 W	H = 2 10 m a confirmer
APP	ARMATURE FROIDE +	PC - 400 W	H = 2 10 m a confirmer
MPR	MEUBLE FROID	PC - 600 W	H = 0 40 m
ACQU	ARMATURE COUTEAUX	PC - 50 W	H = a dénivelé
COL	COLLECTEUR	PC - 750 W	H = 120 m - circuit spécifique
<b>DISTRIBUTION AUTOMATIQUE CAFETERIA</b>			
CAF	MACHINE A CAFE	PC - 200 W	H = 0 40 m - circuit spécifique
CH TA	CHAUFFE-TASSE	PC - 400 W	H = 0 40 m a confirmer
FON	FONTEUSE	PC - 400 W	H = 0 40 m a confirmer
MICRO	MICRO-ONDES	PC - 1 000 W	H = a dénivelé

[illegible]

<b>Nom</b>	Frédéric USCLAT	Nicolas DEREIMS	Sébastien ROGELET
<b>Visa</b>			
	<b>DESSINATEUR / REDACTEUR</b>	<b>VÉRIFICATEUR(S)</b>	<b>APPROBATEUR</b>



Echelle	Format	Classement	Numéro
1/50	A0	BAT103-PRO-EL-USC-PLA EL05-0	05



NOTA :  
- Les études d'EXE et de synthèses sont à la charge des entreprises titulaires.  
- L'emplacement définit du matériel électrique sera confirmé par la maîtrise d'ouvrage en phase exécution du chantier.  
- Les distances d'éloignement et les règles de séparation prescrites à la norme NF C 15 100, entre courants forts et courants faibles ou tout autre type de canalisations seront obligatoirement respectées.  
- Toutes les traversées de murs seront protégées par des fourreaux et rebouchées afin de conserver l'isolation coupe-feu ou pare-flamme entre les cloisons.  
- Toutes les traversées de JD par les chemins de câbles seront interrompues avec une sur-longueur de câble.

LEGENDE	
	Chemin de câbles principal (CFO)
	Tableau Electrique.
	Alimentation électrique existante.
EX	Elément existant conservé.

Direction Générale CEA/Cadarache - Département de support technique et de gestion - Service technique et logistique

**BUREAU D'ÉTUDES**  
**EQUIPEMENT TECHNIQUE DU BÂTIMENT**  
GÉNIE CLIMATIQUE - GÉNIE ÉLECTRIQUE - SANITAIRE

Référence: Jean Moulin,  
7 Rue de Lorraine de Toulon,  
84100 La Forêt  
Téléphone: 04 92 31 75 85  
E-mail: contact@bet-usclat.fr

**BATIMENT N°103 - RESTAURANT N°1**  
**RENOVATION QVCT 2025-26**  
CEA Cadarache  
13108 Saint Paul Lez Durance  
**LOT - ELECTRICITE -**  
**- PROJET -**  
**VUE EN PLAN TOITURE**

Historique des évolutions d'indice			
Indice	Date	Commentaires	
0	04-02-2026	Edition Originale	

Nom	Frédéric USCLAT	Nicolas DEREIMS	Sébastien ROGELET
Visa			
DESSINATEUR / REDACTEUR		VÉRIFICATEUR(S)	APPROBATEUR

Emetteur		Emplacement	
Commissariat à l'énergie atomique Centre de Cadarache DG/CEA/CAD/DST/STL/GTP - Bâtiment 620 13108 Saint Paul Lez Durance Cedex Tél: (33) 04 42 25 27 21 - Fax (33) 04 42 25 27 78		Réserve informatique 25-585 - REST1 PRO EL06	

Echelle	Format	Classement	Numéro
1/100	A0	BAT103-PRO-EL-USC-PLA EL06-0	06

CE PLAN EST LA PROPRIÉTÉ DU C.E.A. SA REPRODUCTION ET SA REPRÉSENTATION SONT STRICTEMENT INTERDITES. Loi du 11 Mars 1987.